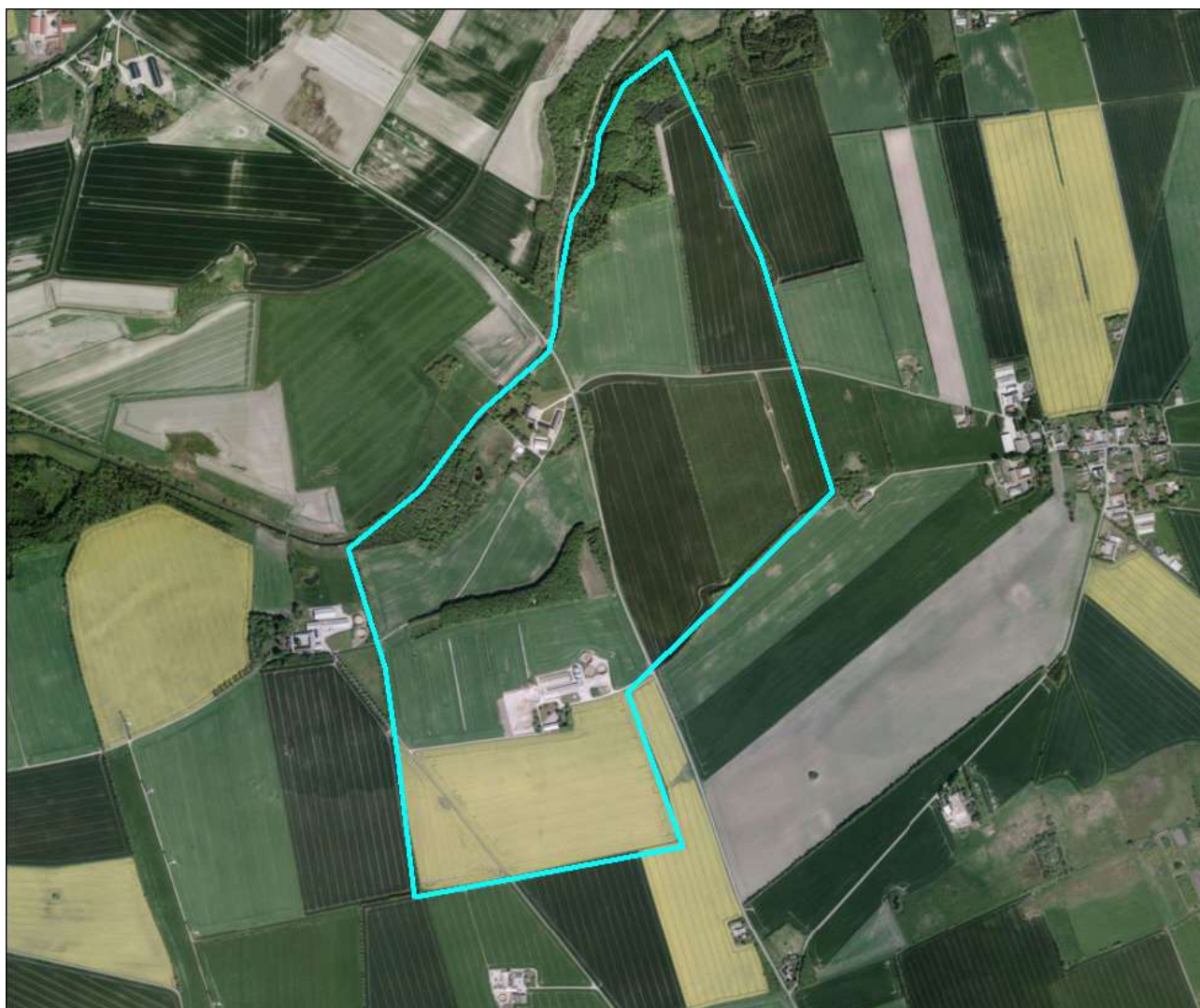


## Fævejle Herregårdsskabskab

Bevaringsværdigt landskab, der skal bevares og beskyttes



### Beskrivelse

Herregården Fævejle ligger på sydsiden af Kolindsund og har eksisteret siden begyndelsen af 1400-tallet. Den var en overgang del af Baroniet Høgholm. Den uværende hovedbygning stammer fra 1875 og ligger karakteristisk placeret på overgangen mellem moræne og marint forland. Området udgør med sine store markenheder, skovbryn og herregårdsbygninger et karakteristisk og værdifuldt herregårdsskabskab. Den skarpe kontrast mellem de flade marker i selve Kolindsund og de store marker på højderyggen udgør - sammen med herregårdsbygningerne - de vigtigste karaktergivende landskabselementer i området.

For at opretholde herregårdsskabskabets karakter er det afgørende at bevare samspillet mellem de store marker og de markante moræneskrænter. Opretholdelse af landbrugsdriften er således afgørende.

### Nøglekarakterer

Store markenheder, skovklædte dalstrøg, herregårdsbygninger og beliggende på overgangen mellem marint forland og moræne.